

# 济宁新嘉产业发展有限公司

## 2026 年一季度财务等重大信息公开

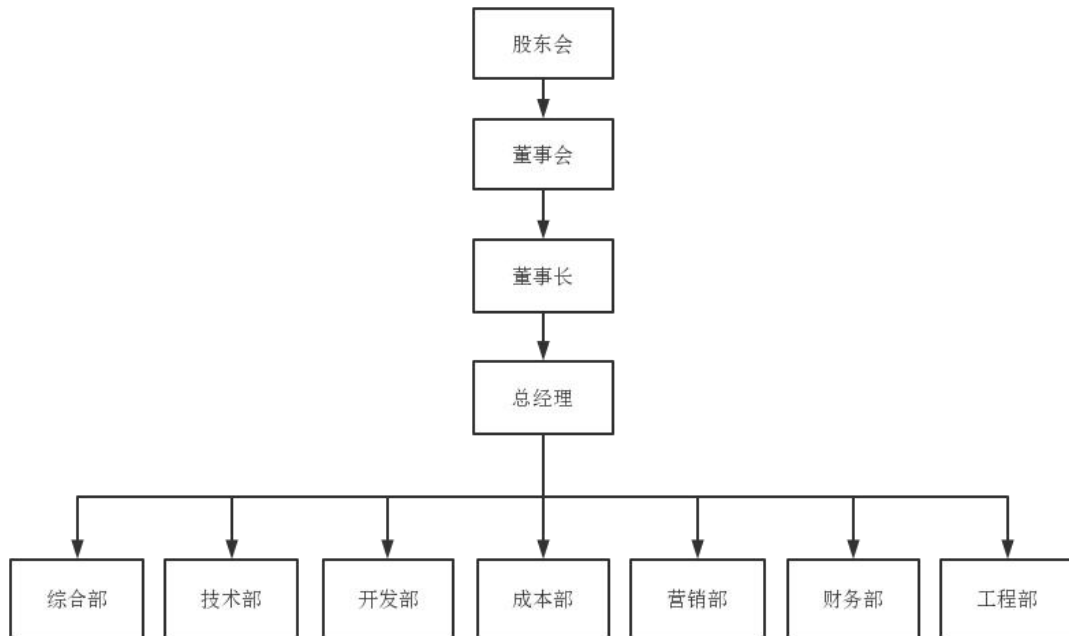
### 一、企业基本情况

济宁新嘉产业发展有限公司，为济宁城投保利和光屿湖（麒麟岛）项目公司，其开发的城投保利和光屿湖（麒麟岛）项目位于济宁市高新区，由济宁城投、保利发展、创新谷合作开发。项目占地面积 7.15 万平方米，计容面积 14.03 万平方米，项目于 2021 年 3 月开工，2021 年 5 月首次开盘销售，2024 年 4 月已交付使用。

### 二、主要财务状况及经营成果

指标 年度	2026 年一季度 单位：万元
资产总额	27582.28
负债总额	13596.56
所有者权益	13985.72

### 三、公司治理及管理架构



### 四、公司董事、高管人员的任职情况

序号	姓名	职务
1	王玉双	董事长
2	张浩然	董事
3	苏开浪	总经理

2026年4月27日